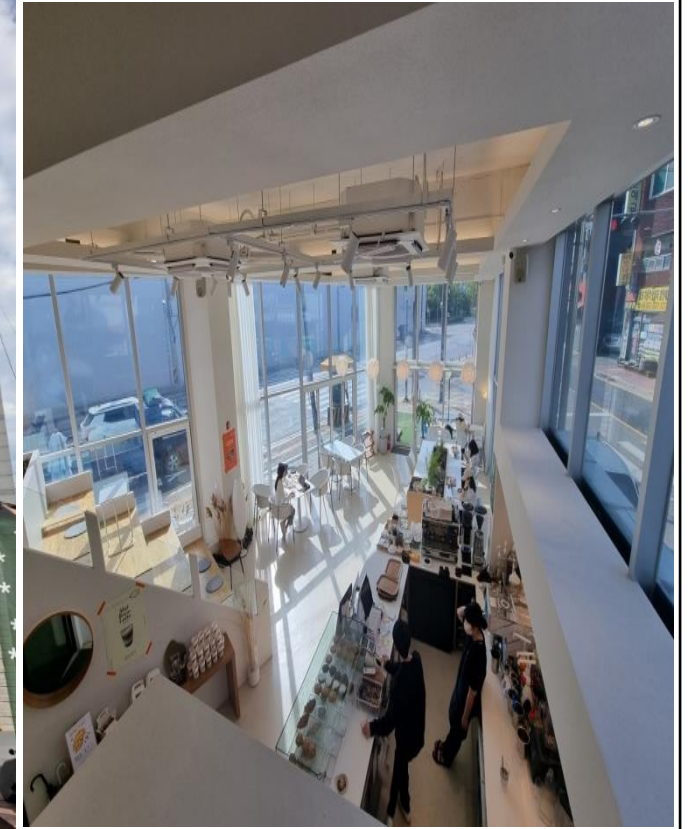


/PROPERTY INFORMATION



소재지	수원시 장안구 정자동 547-16
금액	보증금 6,000만원 / 월차임 450만원
전용면적	31평
해당층/총층	지상1층 / 지상5층
건축물 용도	1층근생 소매점
사용승인일	2020-01-21

/LOCATION /FEATURES



- 수원 SK스카이뷰 아파트 인접
- 사거리 코너위치 삼면 개방 구조 가시성 우수함
- 현재 커피전문점 운영중 권리금 있음(유선문의)